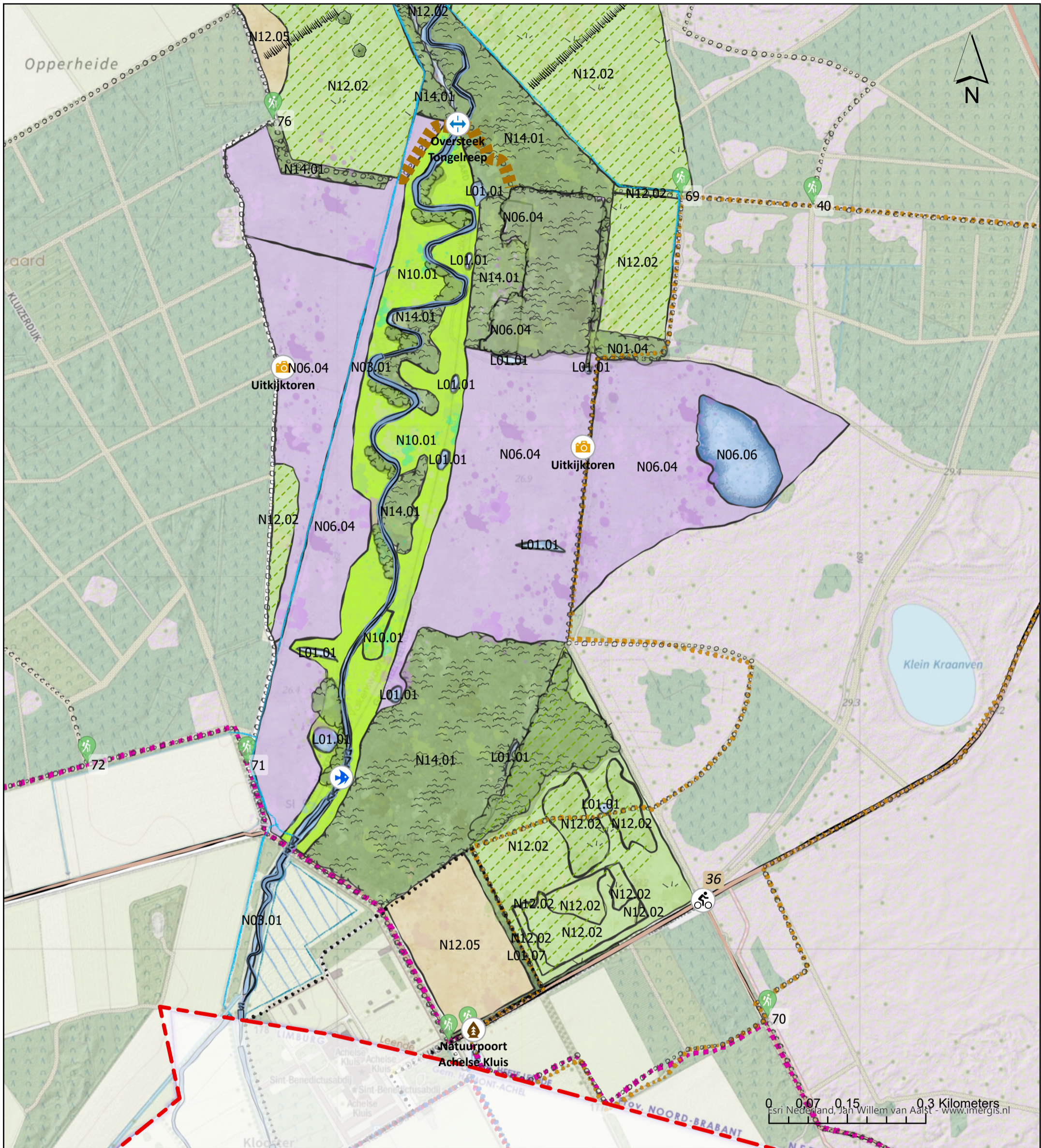


**A11**

**Kaarten Eindbeeld**





**Legenda**

Projectgrens

**Watergangen**

- Tongelreep
- A-watergangen
- Sloten en greppels
- Vispassage

**Ambitie inrichting natuur en landschap**

- L01.02 Houtwal en houtsingel
- L01.07 Laan of bomenrij
- N12.02 Kruiden- en faunarijckrasland met potentie en ambitie naar vorming tot N10.02 Vochtig hoogland
- N01.04 Zand- en kalklandschap

- N03.01 Beek en Bron
- N06.04 Vochtige heide
- N06.06 Zuur ven en hoogveenven
- N10.01 Nat schraalland
- N12.02 Kruiden- en faunarijckrasland
- N12.05 Kruiden- of faunarijck akker
- N14.01 Rivier- en beekbegeleidend bos
- L01.01 Poel en kleine historische wateren
- L01.07 Laan

**Recreatieve routes en elementen**

- Lange afstandspad 11 - Grenslandpad
- Klooster en heideroute 5,5 km
- Achelse Kluis 1,8 km
- Achelse Kluis 1,9 km
- Achelse Kluis 6,3 km
- Achelse Kluis 8,7 km
- Knooppunt wandelroutes
- Knooppunt fietsroutes
- Fietsknooppunten
- Wandelknooppunten
- Laarzenpad
- Natuurpoort Achelse Kluis
- Uitkijktoren
- Oversteek Tongelreep

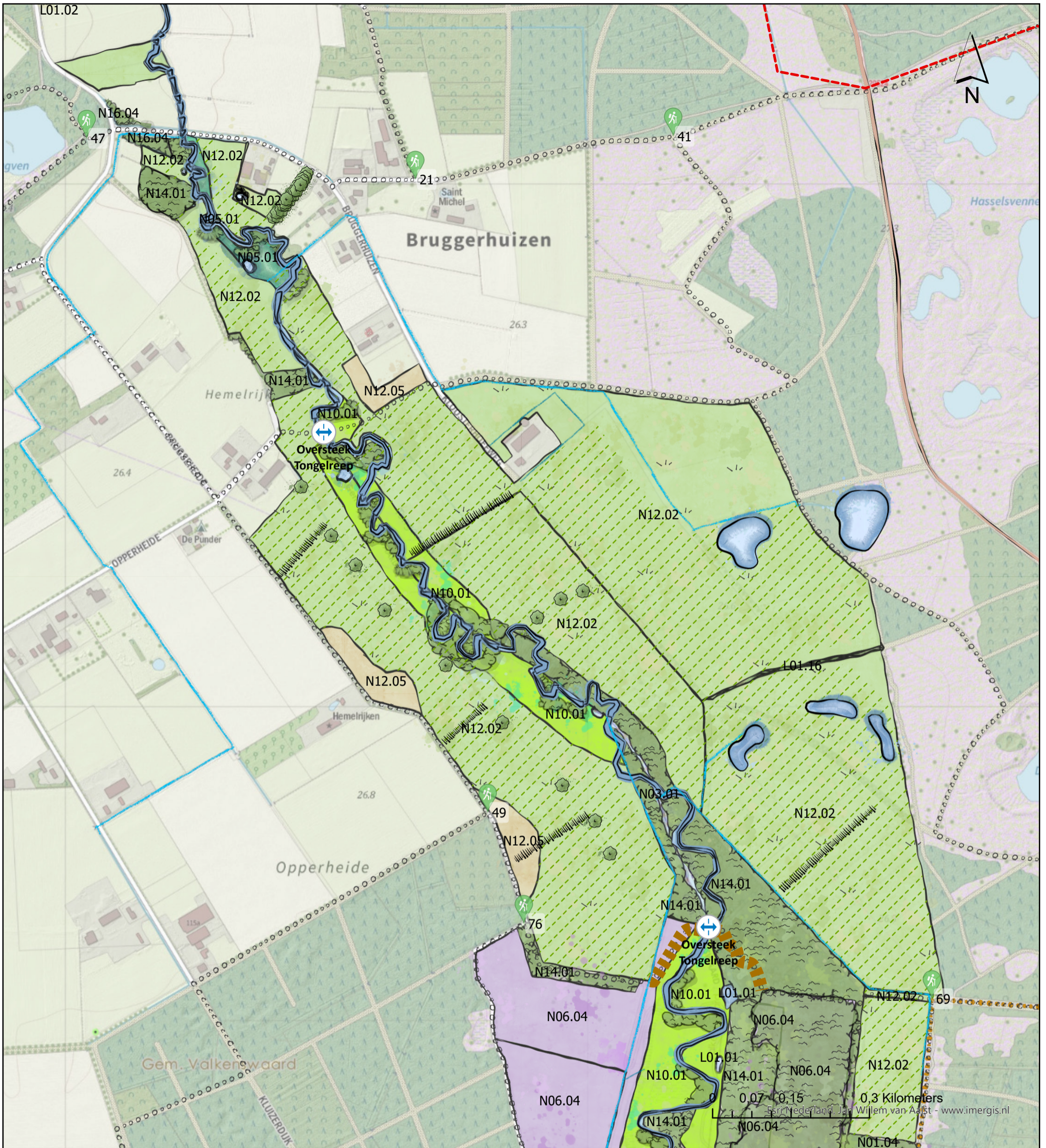
**Titel**  
 Kaart 1 - Eindbeeld natuurinrichting Zuid  
*Onder voorbehoud van beschikbaarheid gronden*

**Project**  
 Herinrichting beekdal Tongelreep

**Opdrachtgever**  
 Waterschap de Dommel

<b>Datum</b> 1-4-2021	<b>Schaal</b> 1:7.000
--------------------------	--------------------------





### Legenda

- Projectgrens
- grens tussen fase I en II

### Watergangen

- Tongelreep
- A-watergangen
- Nieuwe watergang
- Sloten en greppels

### Ambitie inrichting natuur en landschap

- L01.02 Houtwal en houtsingel
- L01.07 Laan of bomerij

- N12.02 Kruiden- en faunarijkgasland met potentie en ambitie naar vorming tot N10.02 Vochtig hooiland

- N01.04 Zand- en kalklandschap
- N03.01 Beek en Bron
- N05.01 Moeras (per 1-1-2021 N05.04)
- N06.04 Vochtige heide
- N10.01 Nat schraalland
- N12.02 Kruiden- en faunarijkgasland
- N12.05 Kruiden- of faunarijke akker
- N14.01 Rivier- en beekbegeleidend bos
- N16.04 Vochtig bos met productie

- L01.01 Poel en kleine historische wateren
- L01.16 Bossingel

### Recreatieve routes en elementen

- Wandelknooppunten
- Knooppunt wandelroutes
- Klooster en heideroute 5,5 km
- Tongelreep route 4,5 km
- Knooppunt fietsroutes
- Laarzenpad
- Oversteek Tongelreep

*Titel*  
Kaart 2 - Eindbeeld natuurinrichting Midden  
*Onder voorbehoud van beschikbaarheid gronden*

*Project*  
Herinrichting beekdal Tongelreep

*Opdrachtgever*  
Waterschap de Dommel

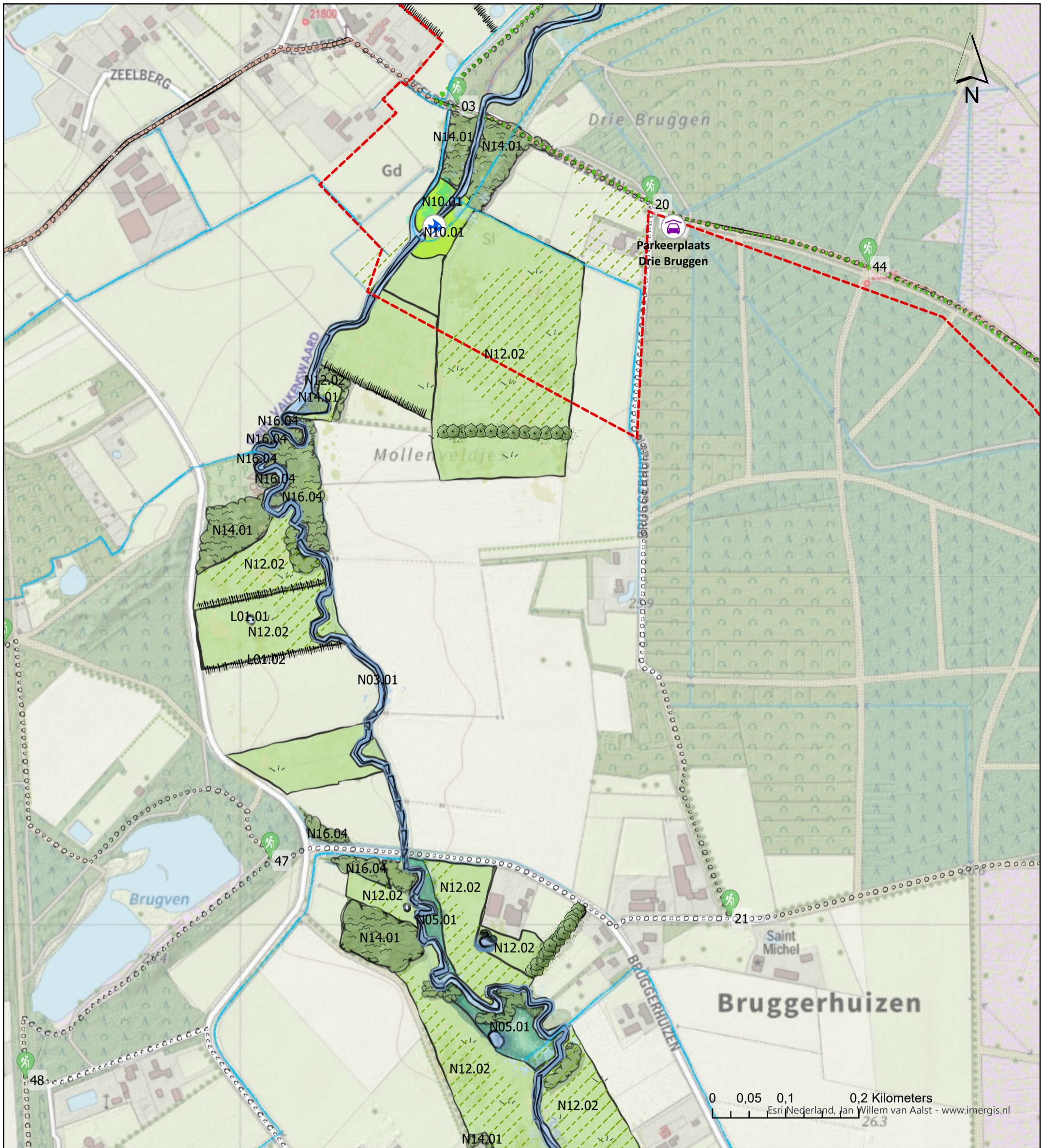
*Datum*

1-4-2021

*Schaal*

1:7.000





### Legenda

Projectgrens

grens tussen fase I en II

### Watergangen

Tongelreep

A-watergangen

Vispassage

### Ambitie inrichting natuur en landschap

L01.07 Laan of bomerij

L01.02 Houtwal en houtsingel

N12.02 Kruiden- en faunarijgrasland met potentie en ambitie naar vorming tot N10.02 Vochtig hooiland

N03.01 Beek en Bron

N05.01 Moeras (per 1-1-2021 N05.04)

N10.01 Nat schraalland

N12.02 Kruiden- en faunarij grasland

N12.05 Kruiden- of faunarijke akker

N14.01 Rivier- en beekbegeleidend bos

N16.04 Vochtig bos met productie

L01.01 Poel en kleine historische wateren

### Recreatieve routes en elementen

Knooppunt fietsroutes

Tongelreep route 4,5 km

Knooppunt wandelroutes

Wandelknooppunten

Parkeerplaats Drie Bruggen

*Titel*  
Kaart 3 - Eindbeeld natuurinrichting Noord  
*Onder voorbehoud van beschikbaarheid gronden*

*Project*  
Herinrichting beekdal Tongelreep

*Opdrachtgever*  
Waterschap de Dommel

*Datum*

1-4-2021

*Schaal*

1:5.000